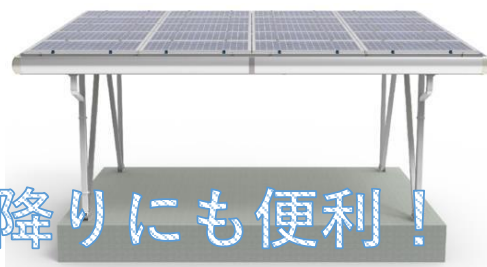


屋根付き

舗装済み

駐車環境◎



悪天候時の乗り降りにも便利!

雨風・日光から車を守る!

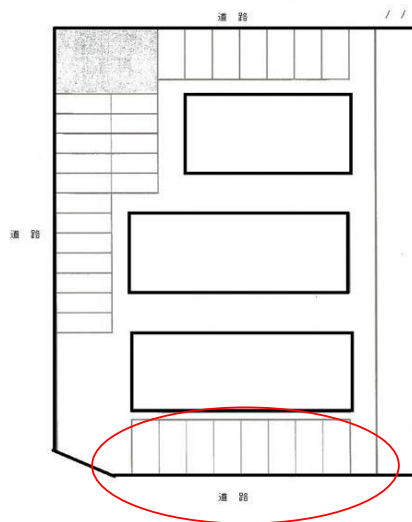
駐車場名称	GHI屋根付き駐車場
地域	岐阜市旦島西町
賃料	7,000円(税別)

所在地	岐阜市旦島西町1丁目14番1
収容台数	全8台
交通	岐阜バス 旦の島停 徒歩3分

保証金	賃料1ヵ月分
仲介手数料	賃料1ヵ月分(税別)



グリーンハウス市川 駐車場区画図



○●管理者●○



岐阜チンタイ管理事務所

〒500-8175 岐阜市長住町9丁目11 TANAKAビル6階

TEL: 058-214-8150
FAX: 058-214-8166
年中無休 10:00~19:00

岐阜市 アパート管理 |



最新の空庫情報は当所WEBサイトに!
トップページ上部『仲介店様』をクリック♪

○●お気軽にお問い合わせください●○

更新日: 2021/6/27